

# 流控策略不显示策略前后速率

## 1. 故障现象（场景复现）

用户发现在流量管理中设置的通道限速策略不生效，被限速的 IP 测速依然可以跑到很大速度。

## 2. 故障排查

### （1）检查策略组和限速通道是否被调用

The top screenshot shows the '策略组' (Policy Group) configuration page. The table lists various policies with columns for ID, Name, Status, and Action. A red arrow points to the '策略组' (Policy Group) tab in the top navigation bar.

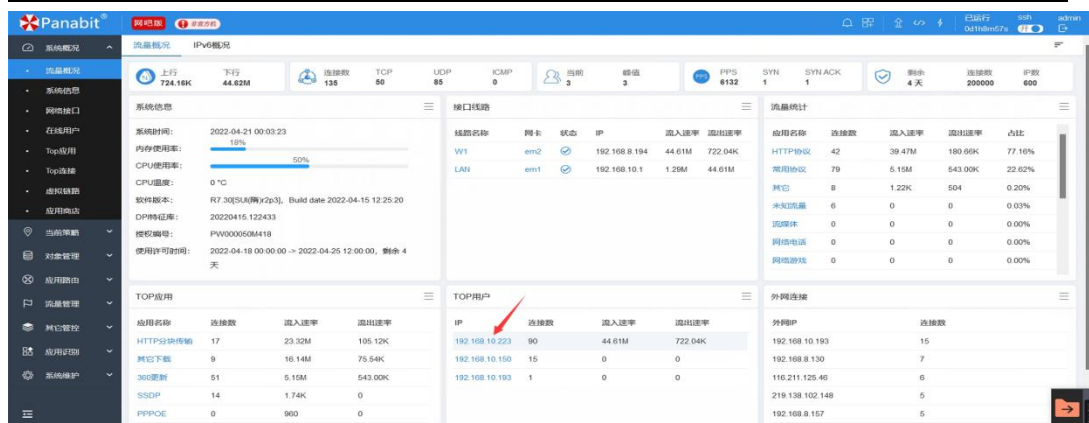
| ID   | 名称  | 状态  | 动作  |
|------|-----|-----|-----|
| 50   | any | any | any |
| 100  | any | any | any |
| 150  | any | any | any |
| 300  | any | any | any |
| 350  | any | any | any |
| 1000 | W1  | any | any |
| 1050 | W1  | any | any |
| 1100 | W1  | any | any |
| 1150 | W1  | any | any |
| 1200 | W1  | any | any |
| 1250 | W1  | any | any |
| 1300 | W1  | any | any |
| 1350 | W1  | any | any |
| 1400 | W1  | any | any |
| 1450 | W1  | any | any |
| 1500 | W1  | any | any |
| 1550 | W1  | any | any |

The bottom screenshot shows the '数据通道' (Data Channel) configuration page. The table lists various channels with columns for ID, Name, Status, and Action. A red arrow points to the 'W1\_50M' entry in the table.

| ID | 名称       | 状态  | 动作     |
|----|----------|-----|--------|
| 1  | 内网IP地址限制 | 待调用 | 10.00K |
| 2  | W1_100M  | 使用中 | 70.00M |
| 3  | W1_5M    | 使用中 | 5.00M  |

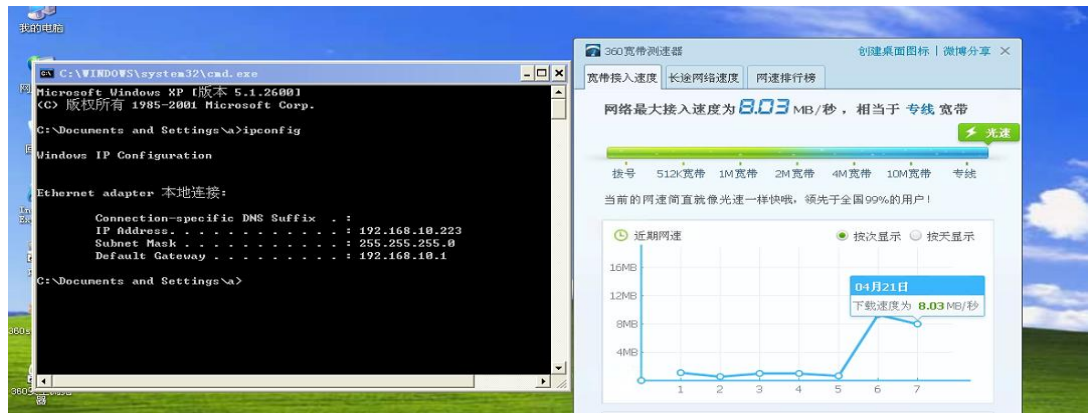
可以看到工作时间策略组和 W1\_50M 限速通道都是正常调用状态。但是策略组中的策略都不显示策略前后速率。

### （2）检查客户机是否有流量



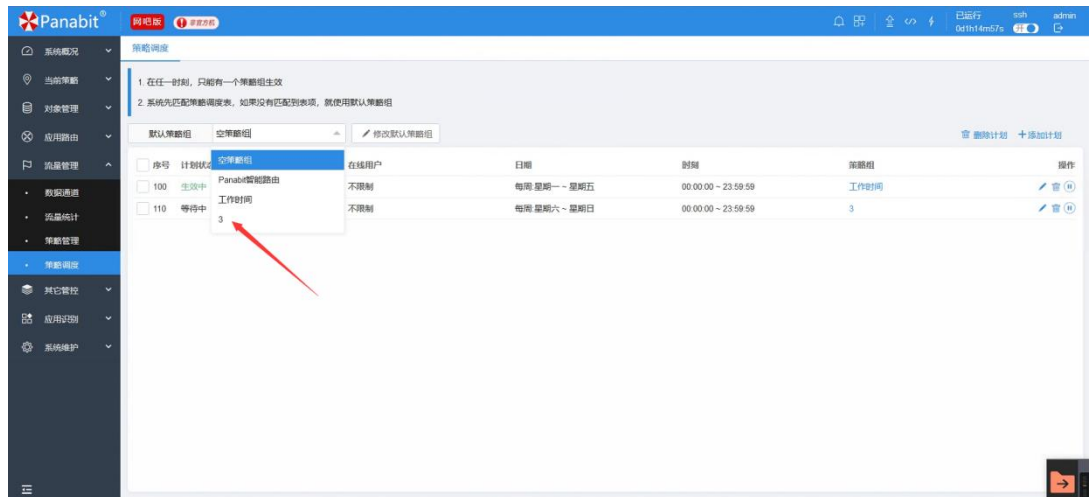
可以看到目标 IP 是有流量显示的。

### (3) 验证客户机上限速是否生效



验证发现策略不生效。

### (4) 检查其他策略组



发现有一个策略组的名称为纯数字，怀疑该策略组名称和系统调度中的进程冲突导致策略组不生效，显示异常。

