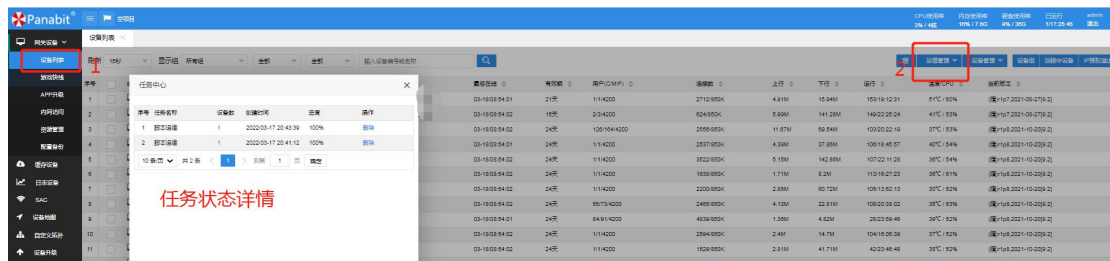


# 云平台无法下发脚本运维排查

## 1. 简介

Panabit 云平台是可以集中对派网产品 Panabit、IXCache、Panalog、小派 AP，进行远程监控和管理的可视化免费云服务平台。云平台功能丰富，其中有非常多的实用功能帮助我们实现简单方便的运维管理，脚本运维能集中下发指令给多台 Panabit 设备，一键批量添加策略、IP 群组、域名群组域名路由等非常实用的功能。

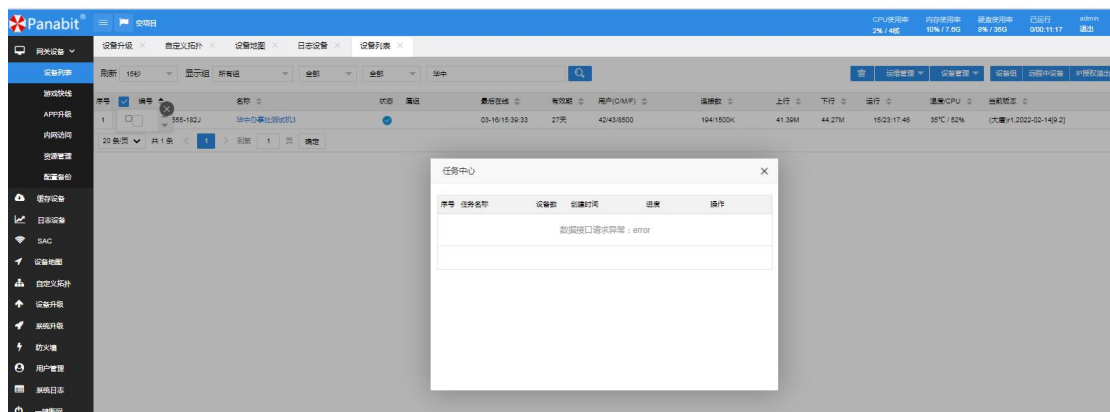
脚本运维展示图例



## 2. 故障现象

收到用户反馈云平台中的，运维管理---脚本运维无法使用，脚具体故障如下图

故障图例



### 3. 解决方法

经过排查发现，用户使用的某云上的云主机，虚拟实例机器上分配的私网 IP 和公网的 IP 映射关系上端口发生了更改，没有使用默认的 443 端口，当默认端口发生更改时我们需要进入到设备升级——升级配置中对云平台 HTTPS 外网映射绑定（TCP）做 IP 端口的绑定，具体操作如下图。

操作修改端口图例

