

iWAN 互访故障排查

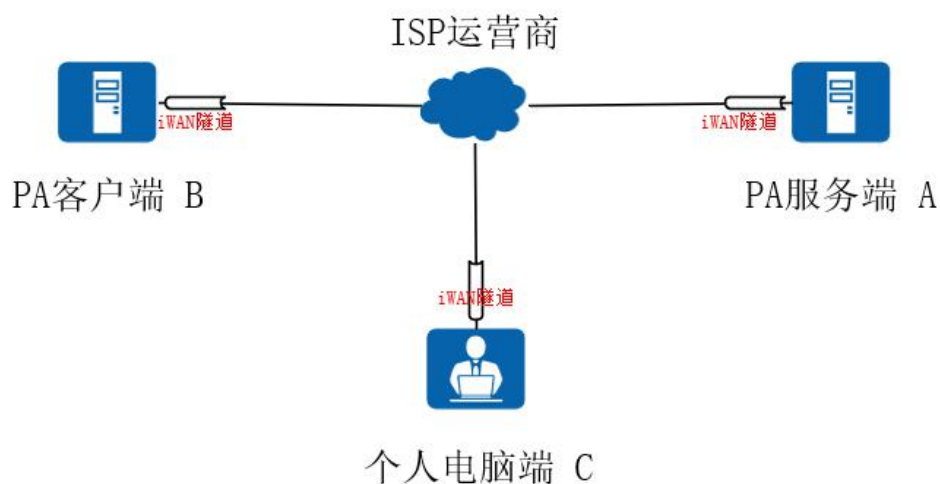
1. 简介

iWAN 是 Panabit 自研的 VPN 隧道技术。其特点为：客户端与服务端建联速度快，报文头小传输效率高，特有加密算法保障安全。再配合 Panabit 的应用识别，可为用户提供优质的 SD-WAN 服务。

2. 故障现象

用户为企业用户，有 A 服务端和 B 客户端和 C 个人电脑端，用户想实现个人电脑连接 iWAN 后访问到 B 客户端内部。iWAN 服务建立成功，路由策略也设置了，但是访问失败。

故障拓扑图



3. 解决方案

经过排查发现用户 iWAN 两端互访拨的是同一个账号，互访路由下一跳填的是同一 IP 地址为 172.11.11.15 导致。修改访问 B 客户端路由的下一跳为 172.11.11.133 后重拨 B 客户端 iWAN 线路，然后用 C 个人电脑端访问 B 客户端内网资源正常。

操作修改路由的下一条图例

系统概况	策略路由
当前策略	自动刷新 10秒 当前时段 所有状态 关键字搜索
对象管理	COGNAT 策略时段 批量操作 添加 导入 导出
应用路由	
接口线路	
线路群组	
策略路由	
端口映射	
DNS管控	
DHCP	

序号	时段	用户组	源接口	VLAN	TTL	源地址:端口	目标地址:端口	协议	应用	DSCP	用户类型	动作	目标线路	下一跳	DNAT地址	匹配次数	备注	操作
<input type="checkbox"/>	500	any	any	any	any	any	10.8.8.0/24	any	any	0	any	路由	管理	-	-	0	-	编辑 删除
<input type="checkbox"/>	6000	any	any	any	any	any	172.20.10.2	any	any	0	any	路由	swan	172.11.11.15	-	0	-	编辑 删除
<input type="checkbox"/>	7000	any	any	any	any	any	192.168.0.0/...	any	any	0	any	路由	swan	172.11.11.133	-	181	-	编辑 删除
<input type="checkbox"/>	60001	any	any	管理	any	any	any	any	any	0	any	NAT	WAN	-	-	79	-	编辑 删除

4. 故障总结

此次故障是客户端设备，路由设置错误导致的，路由中的下一跳是指下一个要去的路径，一般下联交换机上起了三层互联需要指定交换机上配置的互联 IP，需要配置正确才能正常向内网转发，所以做完配置后的检查非常重要。