

# 派网 IPTV（流媒体网关）使用手册

## 一. 派网 IPTV 产品简要介绍

### 1.1 IPTV 服务端

派网 IPTV 产品是一款自主研发的基于 PANAOS 上开发的高性能流媒体处理器。派网 IPTV 产品出生之前就以极低的内存占用和高性能的转流效率和网络转发效率为目的，始终秉持初心，砥砺前行。

派网 IPTV 产品目前以一个 Panabit 中的功能模块而运行，以 Panabit 应用商店中的一款名称为 IPTV APP 的形式来管理，只需升级支持 IPTV 版本的 Panabit，然后在 Panabit 的应用商店中装上 IPTV APP，即可使用 IPTV。

派网 IPTV 产品目前仅支持 rtp 或 udp 的组播转单播，支持的频道数理论上如果物理内存足够大，是不限制的，考虑到物理内存的限制，特地做了以下的规格定制：

- 1G 内存 支持 8 个并发频道 可导入 256 个频道
- 2G 内存 支持 40 个并发频道 可导入 256 个频道
- 4G 内存 支持 80 个并发频道 可导入 512 个频道
- 8G 内存 支持 128 个并发频道 可导入 512 个频道
- 16G 内存 支持 256 个并发频道 可导入 1024 个频道

### 1.2 IPTV 客户端

派网 IPTV 客户端是集直播+桌面+点播+其他自定义 APK+云管平台多样功能于一身的安卓 APP，支持市面上常用的网络盒子和智能电视，派网 IPTV 客户端支持在云管平台上自定义客户端中的酒店欢迎页，背景视频，以及 UI 颜色和功能展示区域等；





## 二. 派网 IPTV 上线部署和配置

### 2.1 网络部署



备注:

### 开通运营商的 IPTV 服务

2.1.1 目前支持运营商：广电，电信，联通，移动的组播 IPTV 源采集（一般是从光猫的 IPTV 口采集视频流）；

2.1.2 需确保运营商的光猫开通了 IPTV 服务（有的开通以后需要登陆 IPTV 账号，在运营商的盒子上输入账号和密码能看直播就表明已经开通了，此时使用派网 IPTV 就能采集了）；

### 收集运营商的组播地址表

2.1.3 收集运营商的 IPTV 频道的组播地址表，可以通过交换机抓包的方式或者使用派网 IPTV 来抓取运营商的组播地址表(抓包方法见其他文档)；

## 2.2 升级支持 IPTV 功能的 Panabit 版本并安装 IPTV APP

### 2.1.1 升级 Panabit 版本:

ZPanabitIPTV\_SUIr1\_20210512\_FreeBSD9.tar (FreeBSD 版本)

ZPanabitIPTV\_SUIr1\_20210512\_Linux3.tar (Linux 版本, 仅支持内核版本 3.10.0)

版本下载链接: QQ 群: 872011912 的群文件中

### 2.1.2 安装 IPTV APP

当前最新版本为: PanabitApp\_iptv\_20210525.apx

下载链接: QQ 群: 872011912 的群文件中



## 2.2 上线配置

**注意: Panabit 设备的管理口必须联网才能使用 IPTV 功能**

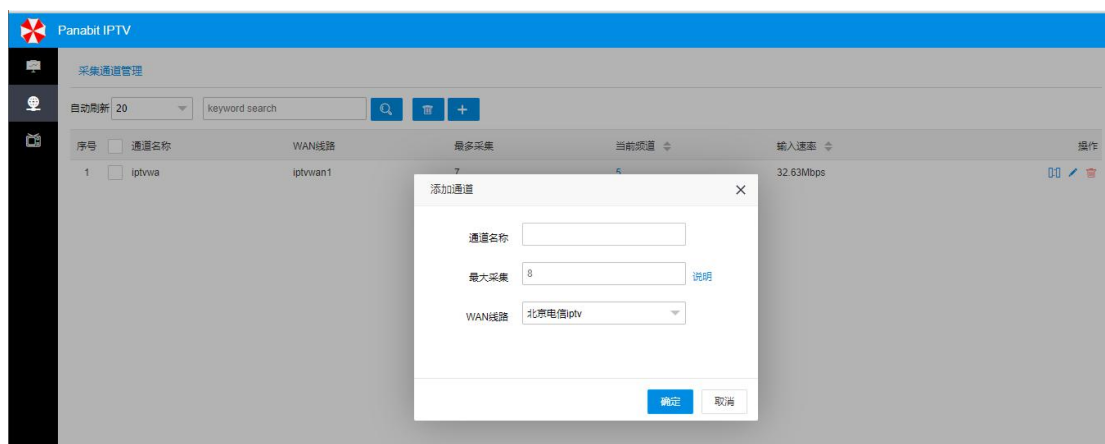
----> 创建 WAN 线路

2.2.1 将运营商输出组播的口 (通常是光猫口) 接到 Panabit 设备的 WAN 口, 然后登录 Panabit 管理界面在该 WAN 口上建立 WAN 线路。



-----> 建立采集通道

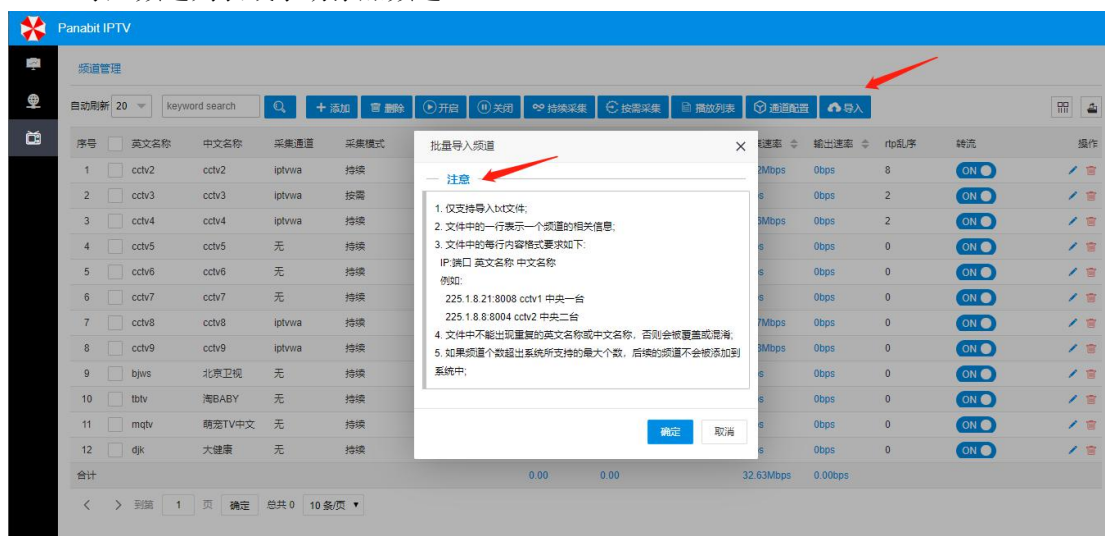
2.2.2 打开应用商店中的 IPTV APP, 建立好采集通道



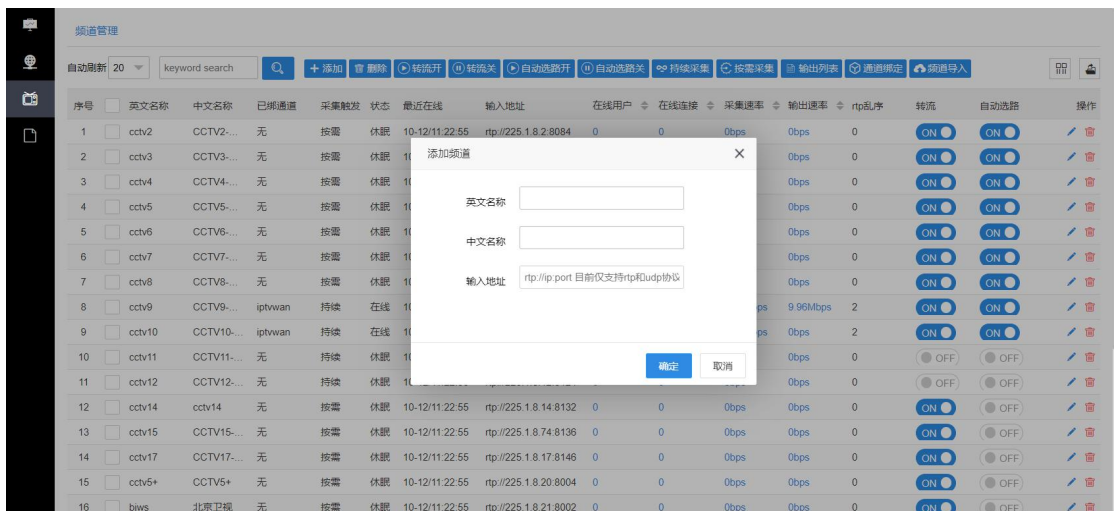
**注意：**通道中有个最大采集的设置，一般情况下，一个光猫口是支持最多8个频道同时播放，如果超过了，则运营商会关闭该口的所有频道，为了避免使用者计算和误操作，故加入了最大采集的设置，这样能够有效避免频道被运营商关闭的风险；

## -----> 导入频道

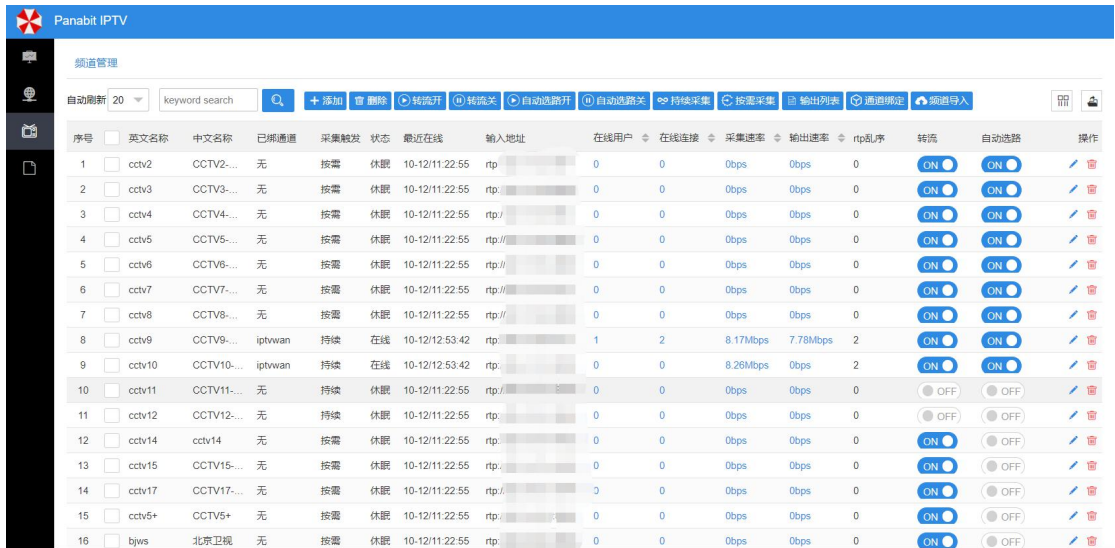
### 2.2.3 导入频道列表或手动添加频道



支持以行格式为 IP:端口 英文名称 中文名称的 txt 文件导入，详情可查看页面提醒；



支持手工添加频道，需输入 IP，端口，英文名称和中文名称；



导入后，默认会打开转流开关并持续采集。

**2.2.4** 查看频道的输出播放列表以适配播放 APK，选择“JSON”列表，然后复制列表中的 JSON 数据，这些 JSON 数据稍后需要填写到 APK 云管平台的播放列表框中，这样，APK 云管平台就能下发播放列表至 APK 中了；



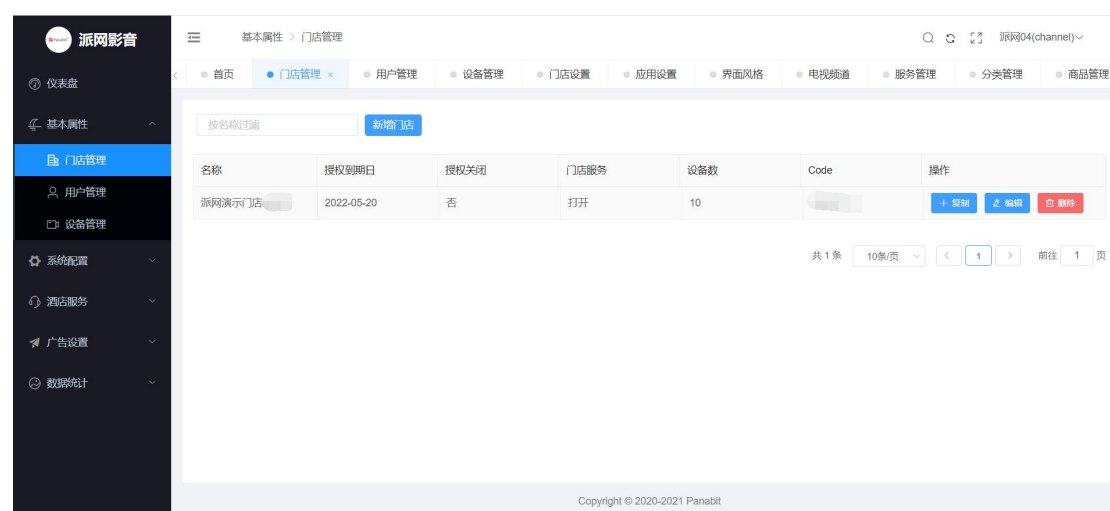
## 三. 派网 IPTV 客户端 APK 安装和云管配置

### 3.1 派网 IPTV 云管操作

3.1.1 在浏览器中打开网址: <https://ott.panabit.com>

3.1.2 输入账号和密码登陆（账号和密码需通过派网公司申请）

3.1.3 账号和密码验证通过以后，即可进入以下界面：



在该页面中，可进行新增门店操作，新增门店操作以后，会自动生成一个“Code”，即授权码（注意，新增门店的时候不要填写授权码字段，授权码是在新增门店成功以后，自动生成的）；这个授权码就是用于 APK 安装上线时所需的授权码：

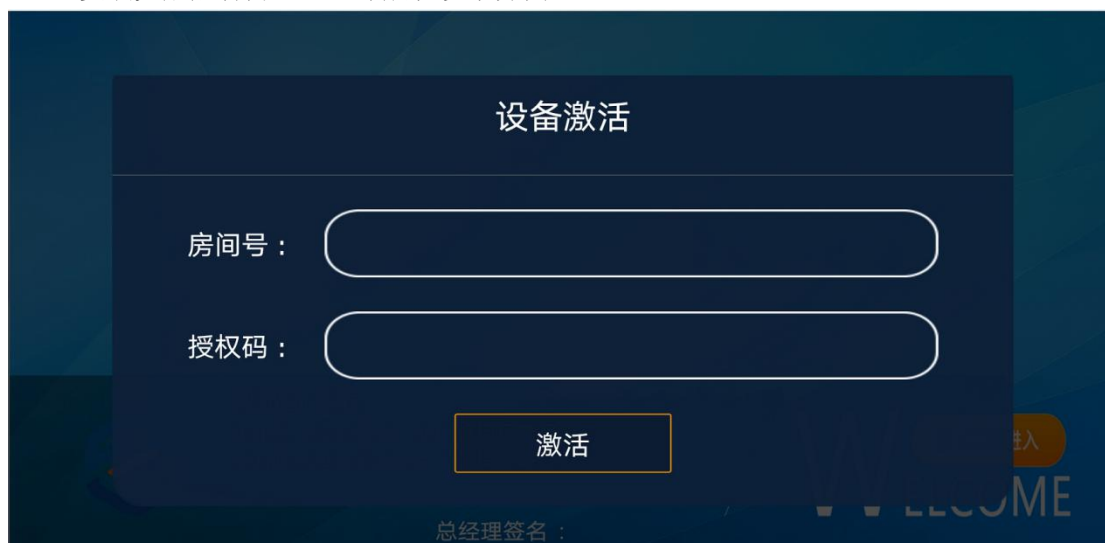
3.1.4 创建直播的播放列表：

将派网 IPTV 中的“输出列表”中的“JSON”列表内容复制到下图的 SON 数据框中即可。



## 3.2 安装 APK 到智能电视上或机顶盒中

3.2.1 安装完成后打开 APK，即展现以下界面：



3.2.2 输入房间号和授权码（就是 3.1.3 步骤中门店的“Code”）；

3.2.3 待授权通过后，客户端 APP 就会主动从云管平台上拉配置，直播播放列表也会同步更新；

3.3 派网 IPTV 客户端 APK 效果视频（手机端）

<https://v.douyin.com/e5bLofL/>

撰写于 2021 年 06 月 07 日星期一

撰写人：派网张箫

